

CRISTOF YVORÉ

Pots, lapin, fenêtres, fleurs

DOSSIER DE PRESSE

> plateaux 1 et 2

29 juin – 22 septembre



Cristof Yvoré,
Pots, lapin, fenêtres, fleurs.
Vue de l'exposition au
Frac Provence-Alpes-Côte d'Azur.
Photo Laurent Lecat / Frac
Provence-Alpes-Côte d'Azur, Marseille.
Courtesy Zeno X Gallery, Anvers.

L'exposition *Pots, lapin, fenêtres, fleurs* rassemble aujourd'hui pour la première fois en France une soixantaine de peintures datées de 1993 à 2013 généreusement prêtées par leurs collectionneurs, en provenance de France, Belgique, Allemagne, Chine, Indonésie...

En partenariat avec le Frac Auvergne, Kunstforum der TU Darmstadt et la galerie Zeno X, Anvers.

Donner à voir aujourd'hui au public l'œuvre de Cristof Yvoré à Marseille, Clermont-Ferrand et Darmstadt, ce n'est pas simplement mettre en avant une dynamique partenariale vertueuse entre trois institutions publiques et la galerie Zeno X à Anvers, fidèle soutien et promoteur de l'œuvre de l'artiste, c'est avant tout la nécessité de témoigner de la vitalité d'une peinture qui a su se développer et trouver son autonomie en dehors de tous les effets de mode, en toute discrétion, mais avec opiniâtreté.

Nul désir de rendre hommage à un artiste trop tôt disparu en 2013, nulle volonté commémorative ni nostalgie dans cette belle entreprise collégiale, mais une évidence à partager : celle d'une peinture toujours vivante et qui a encore beaucoup de choses à nous apprendre.

« Toucher la peinture »

Organiser aujourd'hui trois expositions monographiques en France et en Allemagne, avec le soutien de la galerie Zeno X en Belgique, c'est aussi convoquer trois pays, trois scènes artistiques qui furent et sont toujours des territoires fertiles pour ce médium millénaire. Encore trop méconnu,

Cristof Yvoré a su très tôt développer son travail en marge de toute reconnaissance institutionnelle. Il aura fallu attendre l'année 2012 pour que le Frac Provence-Alpes-Côte d'Azur soit la première institution publique française à acquérir trois peintures suite à la visite de son comité technique dans l'atelier de l'artiste à la Belle de Mai. Que de souvenirs et d'images, de cet univers si personnel, laboratoire de toutes les recherches en une quête incessante, et souvent insatisfaite du geste juste et précis. Une peinture du labeur aussi, de l'éternel recommencement, sans concession et sans confort, se remettant perpétuellement en cause et en danger, sans relâche ni compromission, dans la solitude de l'atelier avec pour compagnon de route une solide connaissance de l'histoire de la peinture et sa complice compagne Valérie Bourdel, peintre tout comme lui, et commissaire associée aujourd'hui de cette belle aventure.

Nombreux sont les artistes, de générations différentes d'ailleurs, à avoir été toujours curieux de ce travail, à se passionner pour l'homme et sa démarche artistique exigeante, tant cette peinture dégage une énergie vitale et intemporelle des plus rares et des plus fascinantes. Cristof Yvoré parlait peu mais travaillait avec acharnement. Il fallait être dans le faire, travailler sur plusieurs toiles simultanément, les laisser reposer puis les réattaquer, les convoquer au mur de l'atelier tout en affichant sur ce même mur et dans une grande proximité, telle ou telle reproduction de tels tableaux d'artistes toutes époques confondues, avec une certaine



Cristof Yvoré, *Sans titre*, 2013, huile sur toile, 35,5 x 35,5 cm. Photo Peter Cox. Courtesy Zeno X Gallery, Anvers.



Cristof Yvoré, *Sans titre*, 2012, huile sur toile, 112,5 x 94 cm. Collection Scemama/Intes. Photo Wim Van Nueten. Courtesy Zeno X Gallery, Anvers.

idée universelle de la peinture. Des dessins aussi, dans un permanent questionnement d'un détail, d'un motif, des notes griffonnées ici et là, des carnets sans qualité apparente mais si précieux, une recherche à l'œuvre dans ses multiples retranchements pour ne pas céder à la facilité d'un geste parfaitement maîtrisé, passant du dessin à la peinture, de la peinture au dessin, avec la même jouissance et la même concentration.

Du temps aussi, il en fallait pour chercher, trouver et juger de l'intérêt de telle ou telle peinture. Cette exigence de tous les instants, elle se nourrissait de ses doutes, de ses errances et de ses fréquentations. Regardeur hors pair, il savait se nourrir d'un détail, d'un fait divers, d'une situation trouvée, d'une actualité culturelle foisonnante entre Paris et Marseille, son espace vital, sa zone de repli. Il y avait souvent peu de

peintures à voir dans l'atelier mais même lorsque les murs étaient vides, désertés, on sentait la présence de la peinture, de ses ingrédients, de ses outils comme de ses traces, ultimes témoignages de l'acte accompli. Les peintures ne restaient jamais très longtemps dans l'atelier, elles étaient toujours en instance de départ pour un ailleurs toujours plus lointain. C'est bien le propre d'une peinture universelle que de voyager sans explications de texte, libre de ses mouvements et de ses destinations tout en restant captivante, envoûtante, fascinante, sans jamais céder à la facilité, à la séduction et à la tentation du discours.

Quiconque aura l'heureuse imprudence de voir ces expositions saura ce qu'offre l'expérience de la peinture de Cristof Yvoré. Une expérience personnelle et universelle nourrie d'émotions, de ressentis pour se mettre à l'abri de l'agitation du monde tout en nous invitant à prendre le temps de regarder et parfois de comprendre ce que peindre veut dire aujourd'hui. Le temps d'une

escale à Marseille, Clermont-Ferrand ou Darmstadt, goûter au doux plaisir de se laisser happer par un riche répertoire pictural, de mettre en sommeil références et citations pour éprouver la peinture de Cristof Yvoré silencieusement, sans bavardage et parasitage en tout genre. Une belle occasion de revenir sur cette œuvre unique, riche et touchante de sincérité, affranchie de tout dogme, non sans provoquer une onde émotionnelle certaine qu'il est grand temps de partager aujourd'hui.

Pascal Neveux, mars 2019

Itinérance de l'exposition

L'exposition Cristof Yvoré, *Pots, lapin, fenêtres, fleurs* sera présentée au Frac Auvergne du 12 octobre 2019 au 5 janvier 2020, puis au Kunstforum der TU Darmstadt du 16 mai au 27 sept

Autour de l'exposition

Vendredi 30 août – Nocturne de saison jusqu'à 22h
Visite insolite de l'exposition. Entrée libre de 18h à 22h

Samedi 7 septembre – 15h
Visite de l'exposition en compagnie de Pascal Neveux, commissaire de l'exposition, et de Valérie Bourdel, commissaire associée. Entrée libre

Samedi 7 septembre – 17h
Bibliothèque éphémère.
Avec Pascal Jourdana, Frédéric Valabrègue, écrivain et critique d'art et Valérie Bourdel, commissaire associée de l'exposition.
En partenariat avec La Marelle. Entrée libre

Mercredi 18 septembre – 18h30
Conversation Art et Psychanalyse
Avec Hervé Castanet, Pascal Neveux, commissaire de l'exposition, et Valérie Bourdel, commissaire associée.
En partenariat avec la section clinique d'Aix-Marseille et l'Association de la cause freudienne.

Publication



Le Frac Provence-Alpes-Côte d'Azur et le Frac Auvergne coéditent le catalogue de l'exposition, avec le soutien du Kunstforum der TU Darmstadt.

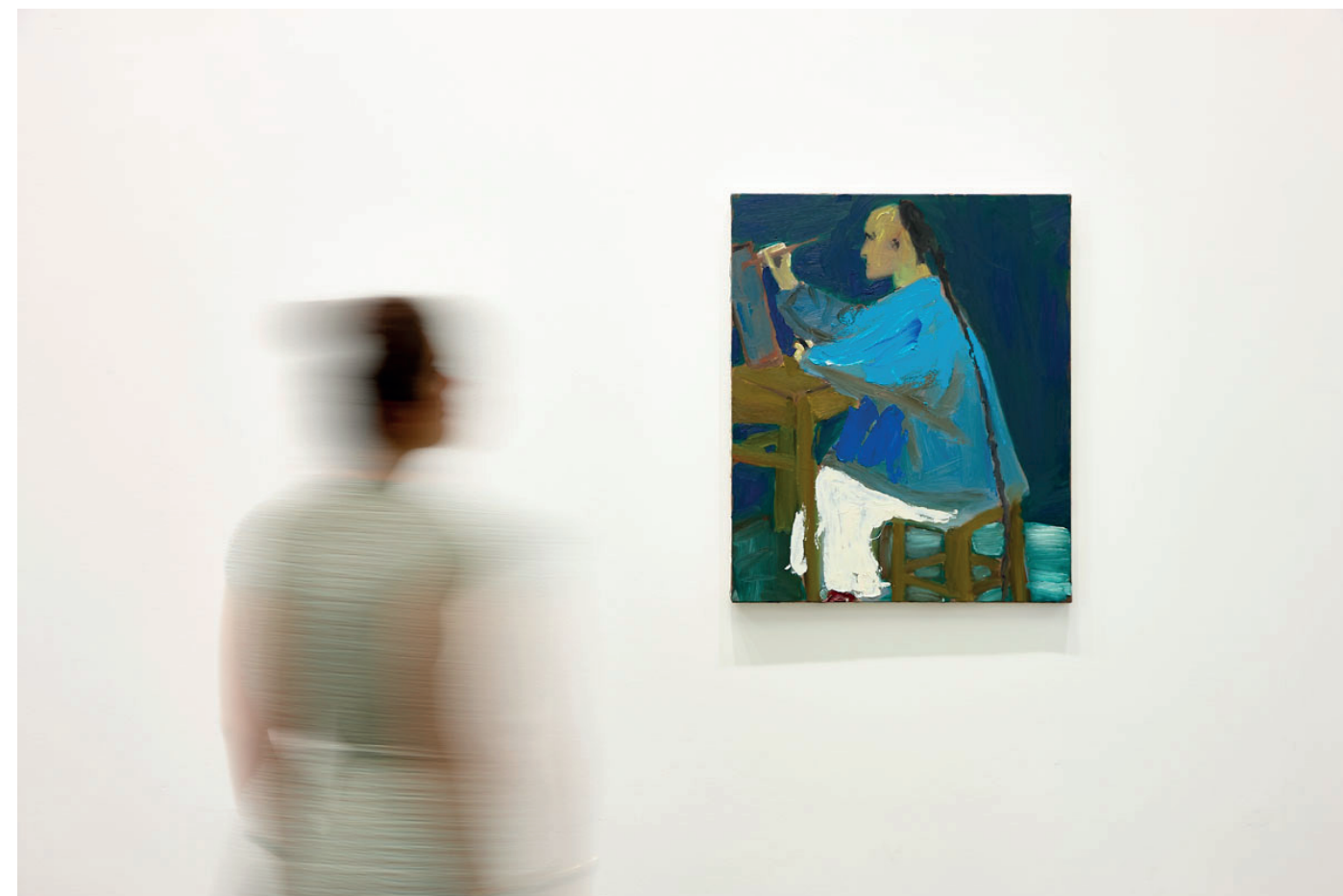
Préface de Pascal Neveux et Jean-Charles Vergne, texte d'Éric Suchère.

24 x 33 cm, 192 pages, bilingue français-anglais

Parution juin 2019

20 € - Disponible au Magasin du Frac

**Parcours dans l'exposition
plateau 1
1993-2009**



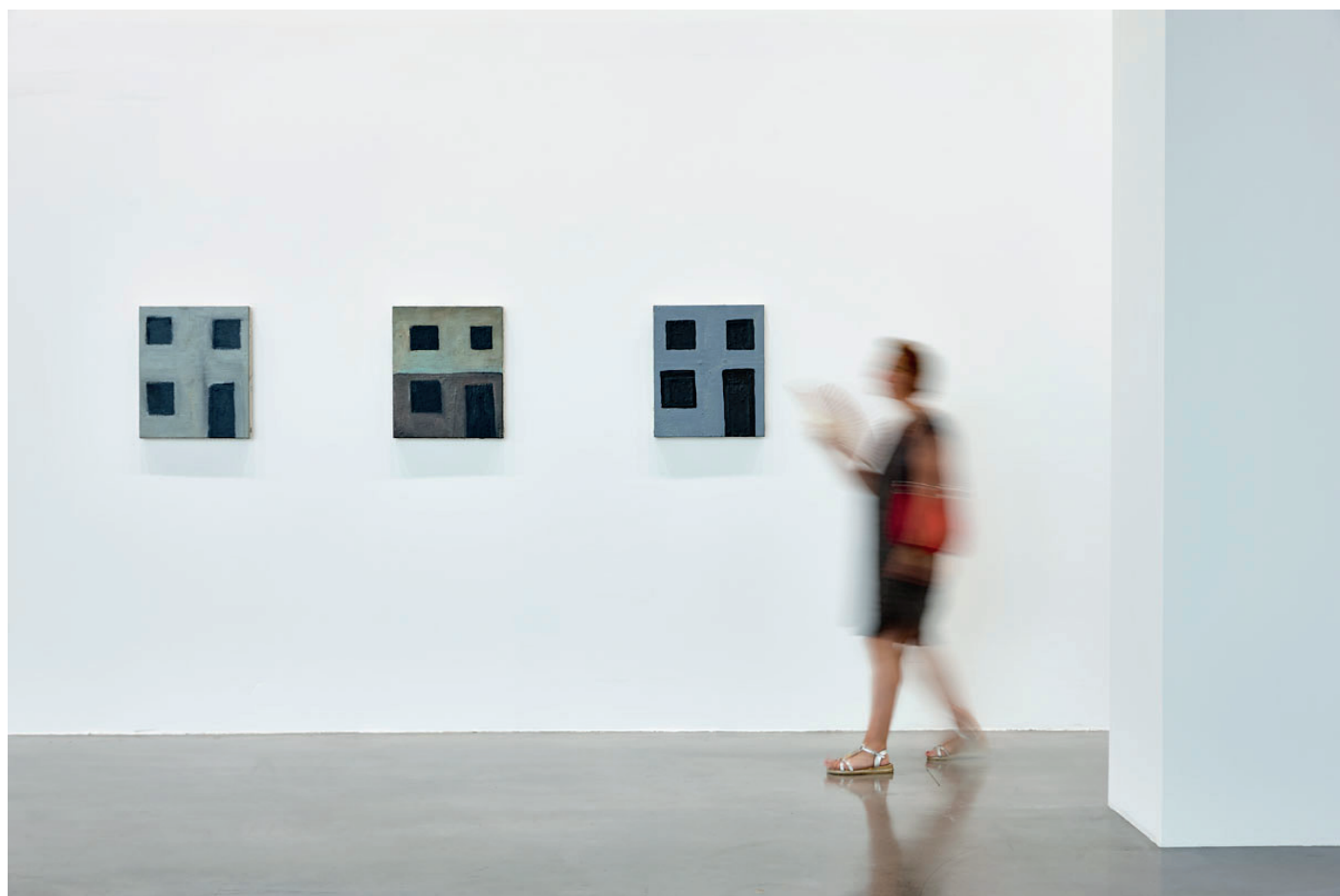
Cristof Yvoré, « *Mississippi* », 1998
Huile sur toile, 65 x 54 cm.
Courtesy Zeno X Gallery, Anvers.
Collection privée / private collection.
Photo Laurent Lecat / Frac Provence-Alpes-Côte d'Azur



Cristof Yvoré, *Pots, lapin, fenêtres, fleurs*.
Vue de l'exposition au Frac Provence-Alpes-Côte d'Azur.
Photo Laurent Lecat / Frac Provence-Alpes-Côte d'Azur, Marseille.
Courtesy Zeno X Gallery, Anvers.



Cristof Yvoré, *Pots, lapin, fenêtres, fleurs*.
Vue de l'exposition au Frac Provence-Alpes-Côte d'Azur.
Photo Laurent Lecat / Frac Provence-Alpes-Côte d'Azur, Marseille.
Courtesy Zeno X Gallery, Anvers.



Cristof Yvoré, *Pots, lapin, fenêtres, fleurs*.
Vue de l'exposition au Frac Provence-Alpes-Côte d'Azur.
Photo Laurent Lecat / Frac Provence-Alpes-Côte d'Azur, Marseille.
Courtesy Zeno X Gallery, Anvers.



Cristof Yvoré, *Pots, lapin, fenêtres, fleurs*.
Vue de l'exposition au Frac Provence-Alpes-Côte d'Azur.
Photo Laurent Lecat / Frac Provence-Alpes-Côte d'Azur, Marseille.
Courtesy Zeno X Gallery, Anvers.



Cristof Yvoré, *Pots, lapin, fenêtres, fleurs*.
Vue de l'exposition au Frac Provence-Alpes-Côte d'Azur.
Photo Laurent Lecat / Frac Provence-Alpes-Côte d'Azur, Marseille.
Courtesy Zeno X Gallery, Anvers.



Cristof Yvoré, *Pots, lapin, fenêtres, fleurs*.
Vue de l'exposition au Frac Provence-Alpes-Côte d'Azur.
Photo Laurent Lecat / Frac Provence-Alpes-Côte d'Azur, Marseille.
Courtesy Zeno X Gallery, Anvers.



Cristof Yvoré, *Pots, lapin, fenêtres, fleurs*.
Vue de l'exposition au Frac Provence-Alpes-Côte d'Azur.
Photo Laurent Lecat / Frac Provence-Alpes-Côte d'Azur, Marseille.
Courtesy Zeno X Gallery, Anvers.



Cristof Yvoré, *Pots, lapin, fenêtres, fleurs*.
Vue de l'exposition au Frac Provence-Alpes-Côte d'Azur.
Photo Laurent Lecat / Frac Provence-Alpes-Côte d'Azur, Marseille.
Courtesy Zeno X Gallery, Anvers.



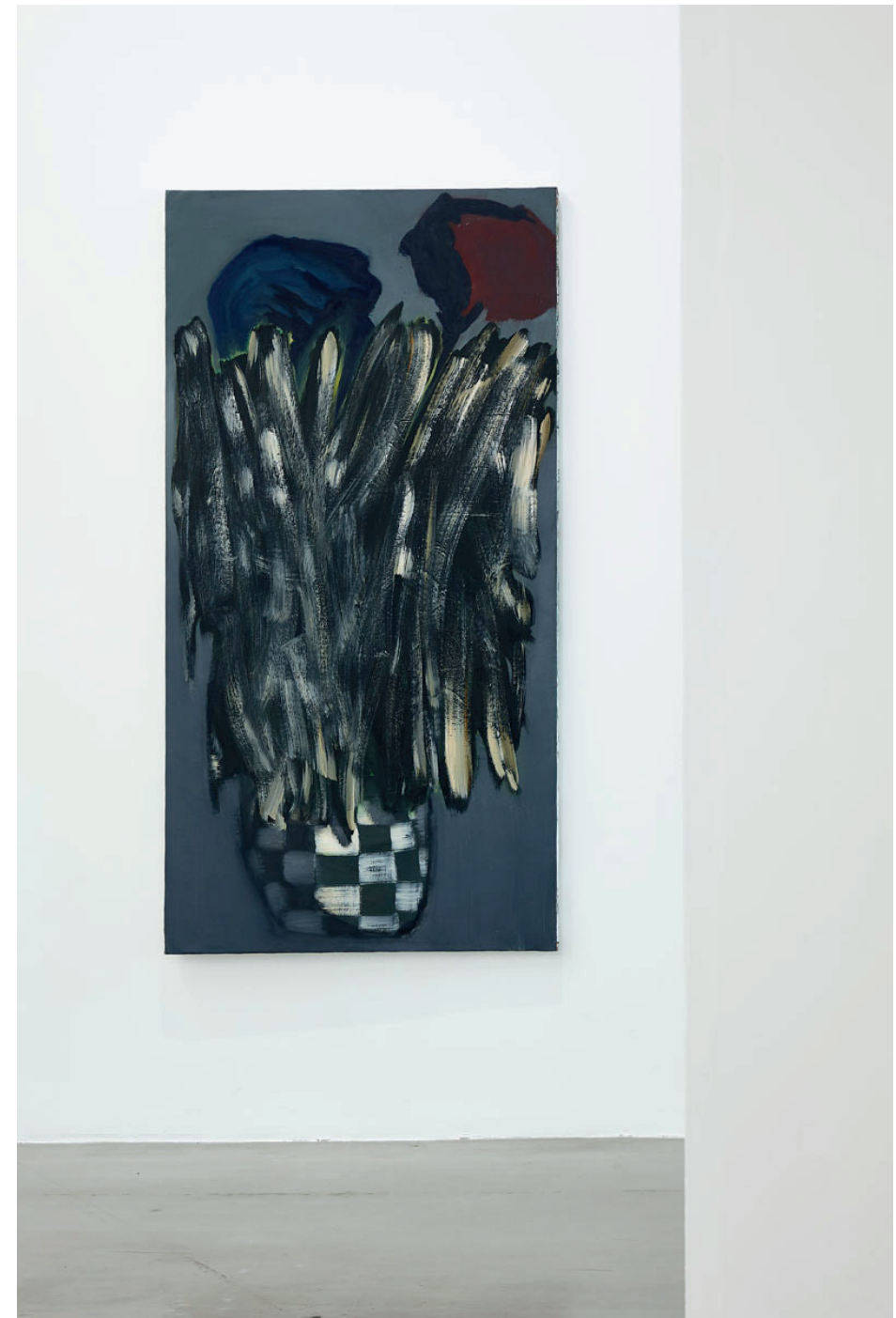
Cristof Yvoré, *Pots, lapin, fenêtres, fleurs*.
Vue de l'exposition au Frac Provence-Alpes-Côte d'Azur.
Photo Laurent Lecat / Frac Provence-Alpes-Côte d'Azur, Marseille.
Courtesy Zeno X Gallery, Anvers.



Cristof Yvoré, *Pots, lapin, fenêtres, fleurs*.
Vue de l'exposition au Frac Provence-Alpes-Côte d'Azur.
Photo Laurent Lecat / Frac Provence-Alpes-Côte d'Azur, Marseille.
Courtesy Zeno X Gallery, Anvers.



Cristof Yvoré, *Pots, lapin, fenêtres, fleurs*.
Vue de l'exposition au Frac Provence-Alpes-Côte d'Azur.
Photo Laurent Lecat / Frac Provence-Alpes-Côte d'Azur, Marseille.
Courtesy Zeno X Gallery, Anvers.

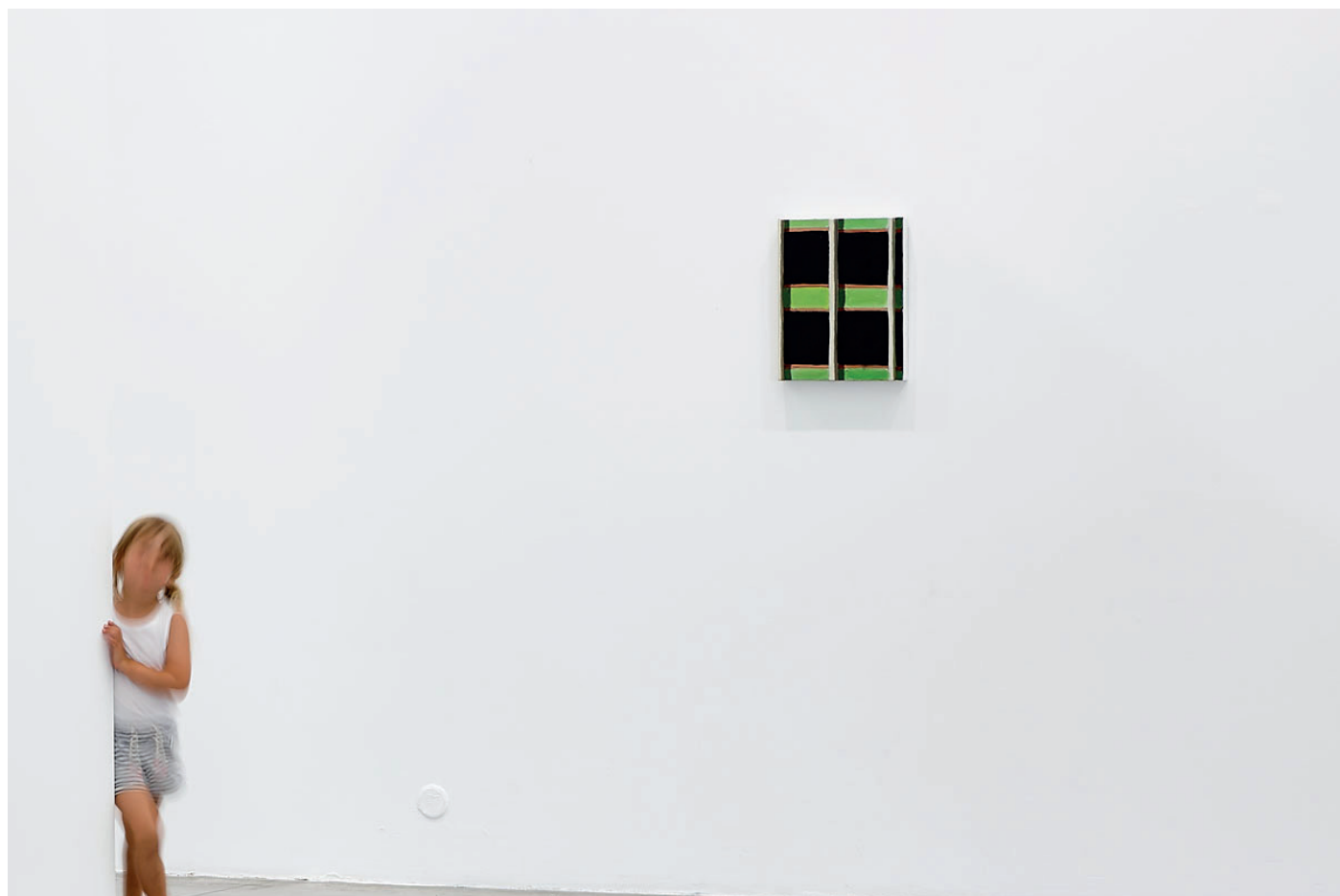


Cristof Yvoré, *Sans titre*, 1999,
huile sur toile, 200 x 102,5 cm. Collection privée.
Vue de l'exposition au Frac Provence-Alpes-Côte d'Azur.
Photo Laurent Lecat / Frac Provence-Alpes-Côte d'Azur, Marseille.
Courtesy Zeno X Gallery, Anvers.

**Parcours dans l'exposition
plateau 2
2010-2013**



Cristof Yvoré, *Pots, lapin, fenêtres, fleurs*.
Vue de l'exposition au Frac Provence-Alpes-Côte d'Azur.
Photo Laurent Lecat / Frac Provence-Alpes-Côte d'Azur, Marseille.
Courtesy Zeno X Gallery, Anvers.



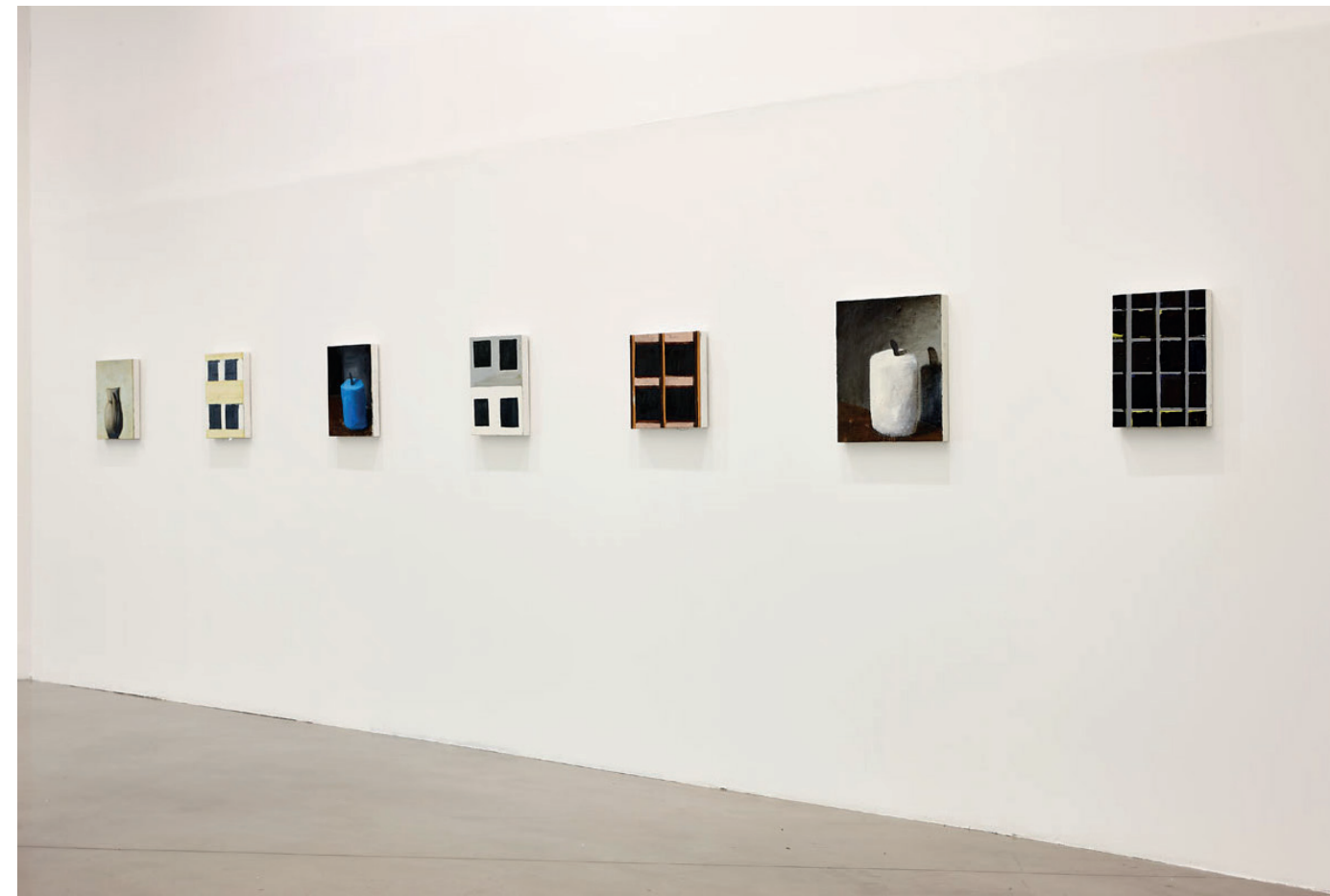
Cristof Yvoré, *Pots, lapin, fenêtres, fleurs*.
Vue de l'exposition au Frac Provence-Alpes-Côte d'Azur.
Photo Laurent Lecat / Frac Provence-Alpes-Côte d'Azur, Marseille.
Courtesy Zeno X Gallery, Anvers.



Cristof Yvoré, *Pots, lapin, fenêtres, fleurs*.
Vue de l'exposition au Frac Provence-Alpes-Côte d'Azur.
Photo Laurent Lecat / Frac Provence-Alpes-Côte d'Azur, Marseille.
Courtesy Zeno X Gallery, Anvers.



Cristof Yvoré, *Pots, lapin, fenêtres, fleurs*.
Vue de l'exposition au Frac Provence-Alpes-Côte d'Azur.
Photo Laurent Lecat / Frac Provence-Alpes-Côte d'Azur, Marseille.
Courtesy Zeno X Gallery, Anvers.



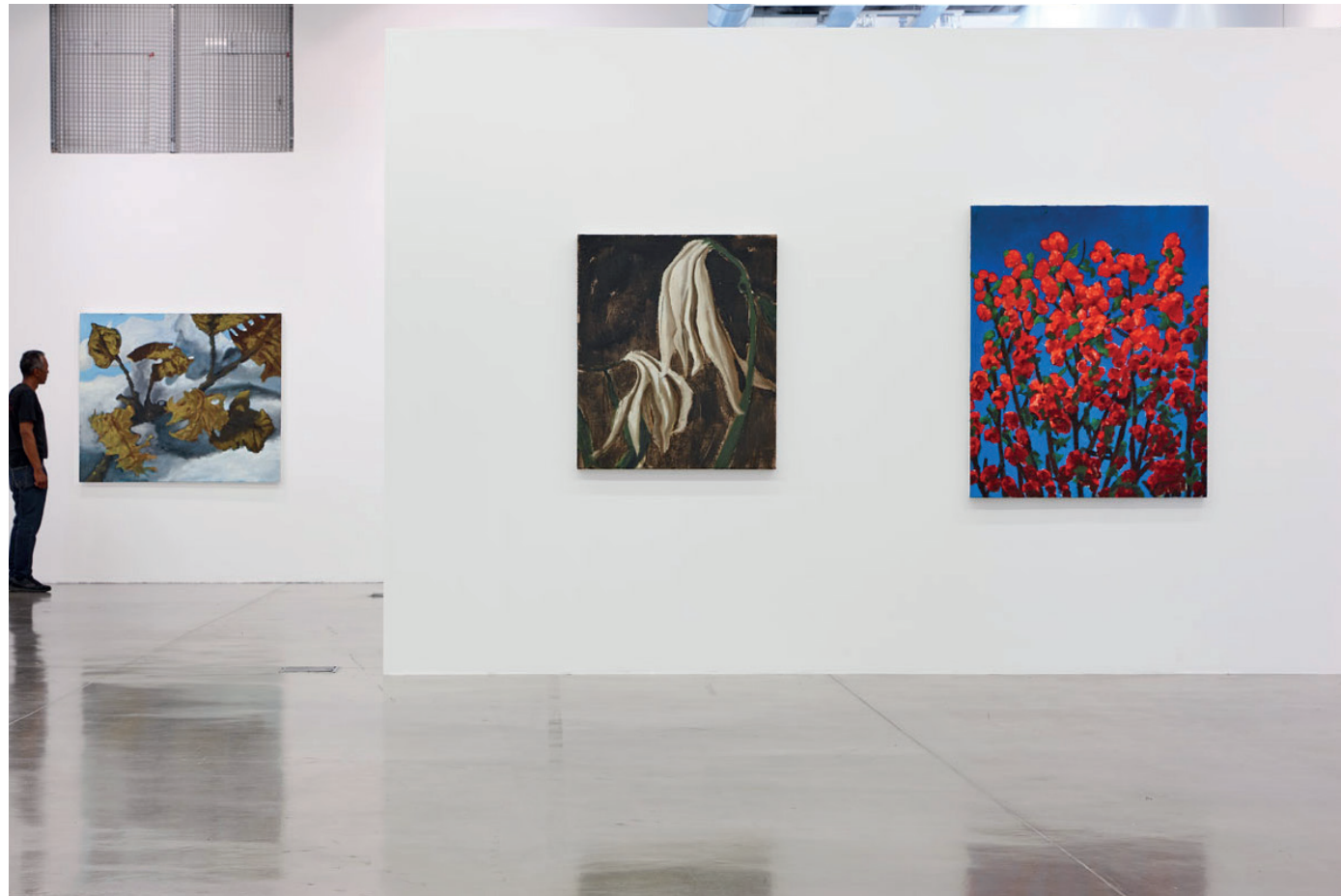
Cristof Yvoré, *Pots, lapin, fenêtres, fleurs*.
Vue de l'exposition au Frac Provence-Alpes-Côte d'Azur.
Photo Laurent Lecat / Frac Provence-Alpes-Côte d'Azur, Marseille.
Courtesy Zeno X Gallery, Anvers.



Cristof Yvoré, *Pots, lapin, fenêtres, fleurs*.
Vue de l'exposition au Frac Provence-Alpes-Côte d'Azur.
Photo Laurent Lecat / Frac Provence-Alpes-Côte d'Azur, Marseille.
Courtesy Zeno X Gallery, Anvers.



Cristof Yvoré, *Pots, lapin, fenêtres, fleurs*.
Vue de l'exposition au Frac Provence-Alpes-Côte d'Azur.
Photo Laurent Lecat / Frac Provence-Alpes-Côte d'Azur, Marseille.
Courtesy Zeno X Gallery, Anvers.



Cristof Yvoré, *Pots, lapin, fenêtres, fleurs*.
Vue de l'exposition au Frac Provence-Alpes-Côte d'Azur.
Photo Laurent Lecat / Frac Provence-Alpes-Côte d'Azur, Marseille.
Courtesy Zeno X Gallery, Anvers.



Cristof Yvoré, *Pots, lapin, fenêtres, fleurs*.
Vue de l'exposition au Frac Provence-Alpes-Côte d'Azur.
Photo Laurent Lecat / Frac Provence-Alpes-Côte d'Azur, Marseille.
Courtesy Zeno X Gallery, Anvers.



Cristof Yvoré, *Pots, lapin, fenêtres, fleurs*.
Vue de l'exposition au Frac Provence-Alpes-Côte d'Azur.
Photo Laurent Lecat / Frac Provence-Alpes-Côte d'Azur, Marseille.
Courtesy Zeno X Gallery, Anvers.



Cristof Yvoré, *Pots, lapin, fenêtres, fleurs*.
Vue de l'exposition au Frac Provence-Alpes-Côte d'Azur.
Photo Laurent Lecat / Frac Provence-Alpes-Côte d'Azur, Marseille.
Courtesy Zeno X Gallery, Anvers.

Liste des œuvres exposées

Pour toutes les œuvres, sauf mention contraire :
Huile sur toile
Courtesy Zeno X Gallery, Anvers.

« <i>Mississippi</i> », 1998 65 x 54 cm Collection privée	<i>Sans titre</i> , 2008 46,5 x 64,5 cm Collection privée
<i>Sans titre</i> , 1998 38 x 46 cm Collection privée	<i>Sans titre</i> , 2007 75 x 104 cm Collection privée
« <i>L'eau bouillante</i> », 1997-1999 46 x 38 cm Collection privée	<i>Sans titre</i> , 2006 80,5 x 88 cm
<i>Sans titre</i> , 1998 117 x 78 cm Collection privée	<i>Sans titre</i> , 2003 174 x 173 cm Collection privée
<i>Sans titre</i> , 1996 « <i>Laisse rouler la balle</i> » 55,5 x 46,5 cm Collection privée	<i>Sans titre</i> , 2006 64,5 x 46,5 cm Collection privée
<i>Sans titre</i> , 1993 « <i>Le tapis d'Edward</i> » 33,5 x 31 cm Collection privée	<i>Sans titre</i> , 2009 92 x 73,5 cm
<i>Sans titre</i> , 2006 55,5 x 46,5 cm	<i>Sans titre</i> , 2009 78 x 92,5 cm Collection privée
<i>Sans titre</i> , 2006 55,5 x 46,5 cm	<i>Sans titre</i> , 2009 85 x 85,5 cm
<i>Sans titre</i> , 2006 55,5 x 46,5 cm Collection privée	<i>Sans titre</i> , 2009 44,5 x 57,5 cm Collection privée
<i>Sans titre</i> , 2009 74,5 x 147 cm Collection privée	<i>Sans titre</i> , 2008 145,5 x 169,5 cm Collection privée
<i>Sans titre</i> , 2004 170 x 190 cm Collection privée	<i>Sans titre</i> , 2002-2003 85,5 x 121 cm Collection privée

Sans titre, 2003
79 x 55 cm
Collection privée

Sans titre, 2006
86,5 x 80,2 cm
Collection privée

Sans titre, 1999
200 x 102,5 cm
Collection privée

Sans titre, 2000
32 x 43 cm
Collection privée

> *Cimaise face escalier*
de gauche à droite

Sans titre, 2005
71,5 x 60,5 cm
Collection privée

Sans titre, 1993
« Un lapin »
25 x 40 cm
Collection privée

Sans titre, 1995
35 x 27 cm
Collection privée

Sans titre, 2005
66 x 69,5 cm
Collection privée

> *Cimaise retour*
de gauche à droite

Sans titre, 2005
73 x 65 cm
Collection privée

Sans titre, 2005
82 x 62,5 cm
Collection privée

Sans titre, 2012
112,5 x 94 cm
Collection Scemama/Intes

Sans titre, 2012
46 x 64,5 cm

Sans titre, 2012
47,5 x 41,5 cm
Collection privée

Sans titre, 2010
80 x 90 cm
Collection privée

Sans titre, 2012
100,5 x 125 cm

Sans titre, 2011
40 x 30 cm

Sans titre, 2012
92 x 108 cm

Sans titre, 2012
94 x 112 cm
Collection privée

Sans titre, 2012
94 x 112 cm

Sans titre, 2011
112 x 94,5 cm

Sans titre, 2012
112 x 94 cm

Sans titre, 2013
200 x 165 cm
Collection privée

Sans titre, 2013
42 x 48 cm
Collection privée

Sans titre, 2013
42 x 48 cm
Collection privée

Sans titre, 2013
42 x 48 cm
Collection privée

Sans titre, 2013
40,5 x 33,5 cm

Sans titre, 2013
42,5 x 30,5 cm

Sans titre, 2013
40 x 30 cm
Collection privée

Sans titre, 2013
40 x 30 cm
Collection privée

Sans titre, 2013
35,5 x 35,5 cm

Sans titre, 2013
48 x 42 cm
Collection privée

Sans titre, 2013
40 x 30 cm

Sans titre, 2013
132 x 156,3 cm

Sans titre, 2013
70,5 x 70 cm
Collection privée

Sans titre, 2013
135 x 110 cm
Collection privée

Sans titre, 2013
108 x 92 cm
Collection privée

Sans titre, 2013
135,5 x 110,3 cm
Collection privée

Sans titre, 2013
165,5 x 200 cm
Collection
Frac Provence-Alpes-Côte d'Azur

Sans titre, 2013
40 x 33 cm
Collection
Frac Provence-Alpes-Côte d'Azur

Sans titre, 2013
66,5 x 85,5 cm
Collection
Frac Provence-Alpes-Côte d'Azur

Biographie de l'artiste

Cristof Yvoré
1967 - 2013

Expositions personnelles

2019
Cristof Yvoré, Frac Auvergne, Clermont-Ferrand (FR)
Cristof Yvoré, Frac Provence-Alpes-Côte d'Azur, Marseille (FR)

2017
Cristof Yvoré, M Woods, Beijing (CN)

2016
Cristof Yvoré - *Dessins*, Frac Provence-Alpes-Côte d'Azur, Marseille (FR)

2015
Cristof Yvoré, Kunstmuseum Dieselkraftwerk, Cottbus (DE)

2014
Hommage à Cristof Yvoré, Frac Provence-Alpes-Côte d'Azur, Marseille (FR)
Hommage, Zeno X Gallery, Antwerp Borgerhout (BE)

2013
Senza Titolo, Museo d'Arte Contemporanea Villa Croce, Genova (IT)
La planque, L'American Gallery, Marseille (FR)
Cristof Yvoré, Frac Provence-Alpes-Côte d'Azur en région, Lurs (FR)

2012
Pomme, Galerie DIX 291, Paris (FR)

2011
Cristof Yvoré, Zeno X Gallery, Antwerp (BE)
Miranda, Le Printemps de l'art contemporain, Editions P, Marseille (FR)

2010
Cristof Yvoré, Galerie Albrecht, Berlin (DE)

2009
Cristof Yvoré, Michael Kohn Gallery, Los Angeles (US)
POTS, Editions P, Marseille (FR)

2004
Cristof Yvoré, Zeno X Storage - Borgerhout, Antwerp (BE)

1998
Cristof Yvoré, Stedelijk Museum Het Domein, Sittard (NL)

1997
Cristof Yvoré, Zeno X Gallery, Antwerp (BE)

1995
Cristof Yvoré, Zeno X Gallery, Antwerp (BE)

1994
Cristof Yvoré, Zeno X Gallery, Antwerp (BE)

Expositions collectives

2019
Des fleurs pour Valentin, galerie Catherine Putman, Paris (FR)

2018
Rose des Vents, PARK, Tilburg (NL)
Works on Paper I, Zeno X Gallery, Antwerp Borgerhout (BE)
Via Fondazza, DIX291, Paris (FR)

2016
Say it with Flowers! Flowers and Artificial Nature since 1980, Museum Schloss Moyland, Bedburg-Hau (DE)
Anton Corbijn, Kees Goudzwaard, Anne-Mie Van Kerckhoven, Cristof Yvoré, Zeno X Gallery, Antwerp Borgerhout
Ma patience a des limites - Still Life, DuboisFriedland, Brussels (BE)

2014
(...) En Réalité, Espace pour l'art, Arles (FR)
Icon and Image, Schunck, Heerlen (NL)

2013
TBD, Arario Gallery, Cheongdam, Seoul (KR)
Opening New Space, Zeno X Gallery, Antwerp Borgerhout (BE)

2012
Artists of the gallery, Zeno X Gallery, Antwerp (BE)
Home/Work/Dress, Centre d'Art Passerelle, Brest (FR)

2011
My Home is My Castle, Galerie Albrecht, Berlin (DE)

2010
Editions P, La Station, Nice (FR)

2009
Art Nîmes: Jeune Peinture Contemporaine, Parc Expo, Nîmes (FR)

2008
An Attribute of Living, Zeno X Gallery, Antwerpen (BE)
Mooi niet, Museum het Domein, Sittard (NL)

2005
Nostalgia, Hudson Valley Center for Contemporary Art, Peekskill NY (US)
England, France, Germany - Duncan Swann / Cristof Yvoré / Martin Eder, Michael Kohn Gallery, Los Angeles (US)
Paintings - Simon Keenleyside / Robert Platt / Jon Widman / Cristof Yvoré, Taka Ischii Gallery, Tokyo (JP)

1998
Shopping the Stars, Zeno X Gallery, Antwerp (BE)

Le Club des mécènes du Frac

En rejoignant les projets du Frac par leur soutien et leur engagement, les mécènes affirment des valeurs communes et philanthropiques axées sur la pertinence économique, l'aménagement territorial et l'accès de tous à la culture.

BRESCIA
INVEST

Brescia Investissement

En activité depuis 32 ans, Brescia Investissement, installée à Marseille, est spécialisée dans le secteur des activités des sociétés holding.



Fondation Logirem +logo

Créée en 1998, la Fondation d'entreprise marseillaise Logirem initie, accompagne et finance des projets culturels portés par des associations au profit des habitants de ses résidences en logements sociaux.



Crosscall

Créateur du marché de l'outdoor mobile technology, propose des mobiles et smartphones étanches, résistants et dotés d'une grande autonomie.

FONDATION
KEYRUS
solidarity into value

Fondation Keyrus

Keyrus est une société de conseil technologique implantée à Levallois-Perret. Sa fondation d'entreprise place l'innovation au cœur de ses actions en soutenant des projets associatifs innovants et solidaires.



Domaine de Fontenille

Le Domaine de Fontenille soutient la création contemporaine en l'invitant au quotidien à Lauris au cœur du Luberon dans son domaine viticole, son hôtel de luxe et son restaurant gastronomique.

Isabelle et Roland Carta, collectionneurs, Marseille.

Alain Isnard et Vanina Veiry-Sollari, collectionneurs, Marseille.

La Société des Amis du Frac

Créée il y a 5 ans, la Société des Amis du Frac Provence-Alpes-Côte d'Azur compte aujourd'hui plus de 200 membres, heureux d'être accompagnés dans leur découverte de l'art contemporain.

La Société des Amis organise des visites privées d'expositions dans des institutions publiques ou privées, des ateliers, des galeries, avec les conservateurs, les commissaires d'expositions et les artistes.

La Société des Amis contribue à l'acquisition d'œuvres et à des projets du Frac tel que la restauration d'œuvres de la collection.

Informations et adhésion : amisdufrac@gmail.com

Informations pratiques

> Ouverture tous publics

Du mercredi au samedi de 12h à 19h

Le dimanche de 14h à 18h

> Les mardis hors-champ

Journée hebdomadaire dédiée à des missions de développement des publics et de construction de projets sur mesure.

Les médiateurs du Frac proposent des accueils de groupes le matin.

L'après-midi est consacré à la rencontre de nouveaux publics.

reservation@fracpaca.org

> Fermé les lundis et jours fériés

Tarif plein : 5 €

Tarif réduit : 2,50 € ou gratuité (sur présentation d'un justificatif)

Pass annuel (validité 12 mois) : entrée gratuite pour les expositions et tarifs préférentiels pour les événements. Plein tarif : 14 € / Tarif réduit : 7 €

Pour venir au Frac

Métro et tramway : arrêt Joliette

Bus : lignes 35 et 82, arrêt Joliette ; Ligne 49, arrêt Frac

Accès : autoroute A55

Parkings : Espercieux et Arvieux - Les Terrasses du port

> Bureaux ouverts du mardi au vendredi de 9h à 19h

Contacts

Communication et presse

Gwénola Ménou

gwenola.menou@fracpaca.org

+ 33 (0)4 91 90 30 47

Les partenaires presse



Grenouille

128000 auditeurs réguliers à Marseille sur la FM, 30000 sur le web et une centaine d'actions et d'événements par an cofabriqués avec des partenaires.



Ventilo

Diffusé à 20000 exemplaires sur Marseille et ses environs, Ventilo couvre l'essentiel de l'actualité culturelle.

Marcelle



Média en ligne interactif alimenté par des journalistes professionnels, Marcelle s'intéresse tout particulièrement aux actions et initiatives utiles à la société et à la personne.



Point contemporain

Plateforme de diffusion de l'art contemporain, Point contemporain encourage la curiosité des lecteurs et des internautes.

Frac Provence-Alpes-Côte d'Azur

Dossier de presse > exposition au Frac > 29 juin - 22 septembre 2019

Le Frac

Les Fonds régionaux d'art contemporain (Frac) sont des institutions qui ont pour mission de réunir des collections publiques d'art contemporain, de les diffuser auprès de nouveaux publics et d'inventer des formes de sensibilisation à la création actuelle. Créés en 1982 sur la base d'un partenariat État-régions, ils assurent depuis plus de trente ans leur mission de soutien aux artistes contemporains.

Implanté à la Joliette, aux portes d'Euroméditerranée à Marseille, le Frac Provence-Alpes-Côte d'Azur est devenu un lieu emblématique de ce que nous appelons aujourd'hui un Frac « nouvelle génération » depuis l'inauguration en 2013 du bâtiment qui l'accueille, conçu par l'architecte japonais Kengo Kuma. Riche d'une collection de 1000 œuvres et représentant plus de 540 artistes, le Frac occupe aujourd'hui un territoire régional, national et international, et développe de nouveaux modes de diffusion pour sa collection à travers un réseau de partenaires.

Véritable laboratoire d'expérimentation artistique, sa programmation s'inscrit dans un questionnement de notre société tout en permettant l'accès à l'art contemporain au sein des six départements de la région. Le Frac vous accueille toute l'année à Marseille et vous accompagne dans la découverte du bâtiment et des expositions qui rythment les saisons dans les murs.

En 2015, le Frac Provence-Alpes-Côte d'Azur mettait en œuvre le projet « La Fabrique du récit », dont une nouvelle page s'ouvre avec le projet artistique et culturel 2018-2021 dans un contexte de labellisation des Frac. Cette nouvelle étape réaffirme l'engagement du Frac auprès de l'émergence et des tentatives, artistiques comme intellectuelles, de penser « ce qui advient » aujourd'hui dans notre société. Il s'agit, à travers une programmation artistique renouvelée, de rapporter et raconter l'imbrication étroite qui existe entre création et société, d'éclairer les mutations esthétiques, culturelles, sociétales en cours.

PLATFORM MARSEILLE EXPOS

Le Frac Provence-Alpes-Côte d'Azur est membre de Platform, regroupement des Fonds régionaux d'art contemporain et membre fondateur du réseau Marseille Expos.

Le Fonds régional d'art contemporain est financé par la Région Sud Provence-Alpes-Côte d'Azur et le ministère de la Culture et de la communication / Direction régionale des affaires culturelles Provence-Alpes-Côte d'Azur.



20, bd. deDunkerque
13002 Marseille
www.frac-provence-alpes-cotedazur.org
+ 33 (0)4 91 91 27 55

Le Frac est financé par la Région Sud Provence-Alpes-Côte d'Azur et le ministère de la Culture / Direction régionale des affaires culturelles Provence-Alpes-Côte d'Azur.