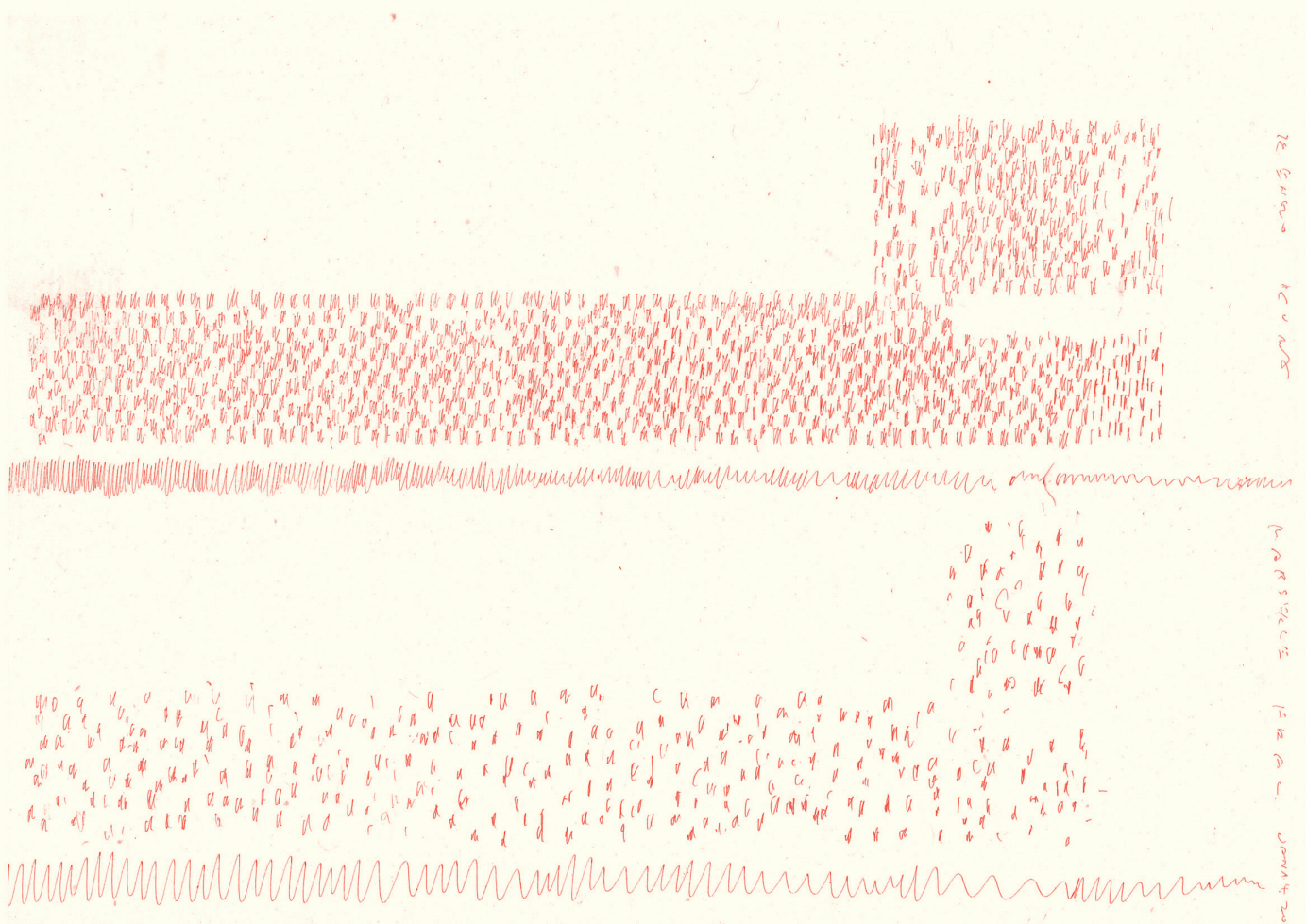
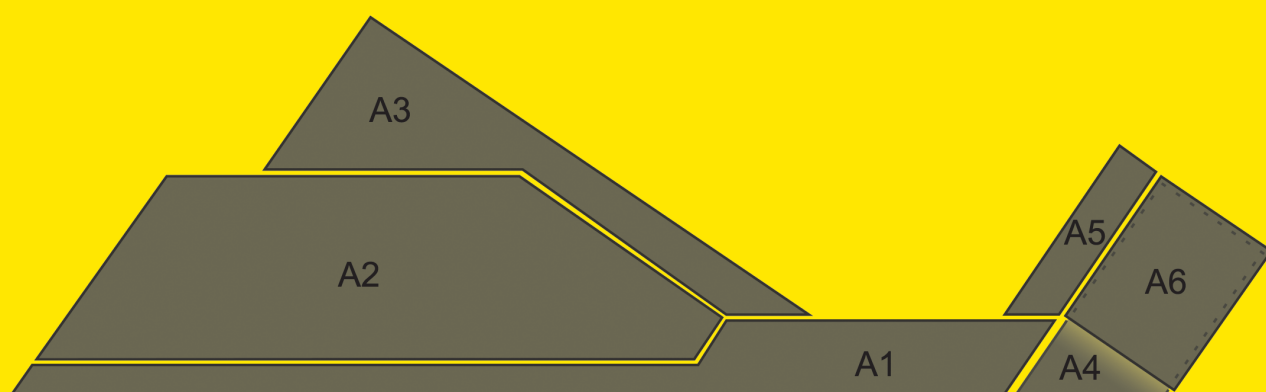
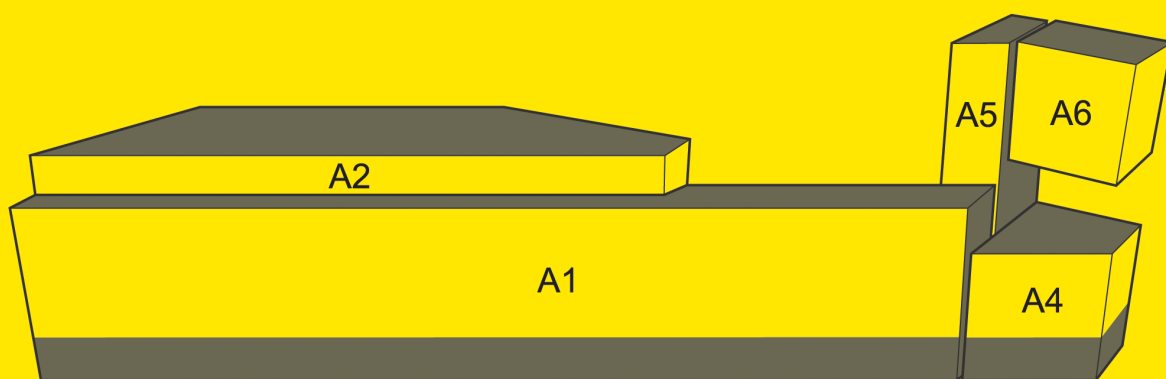
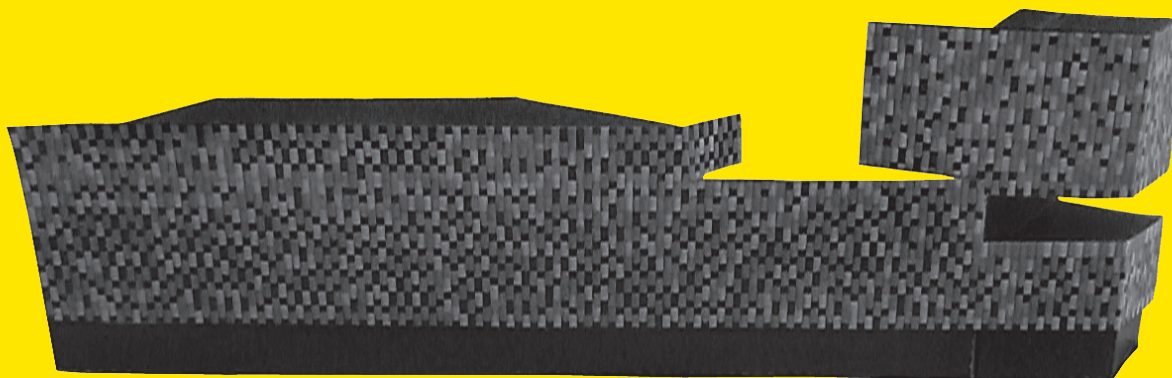





COMPRENDRE
L'ARCHITECTURE
DU FRAC
PROVENCE-ALPES-CÔTE D'AZUR



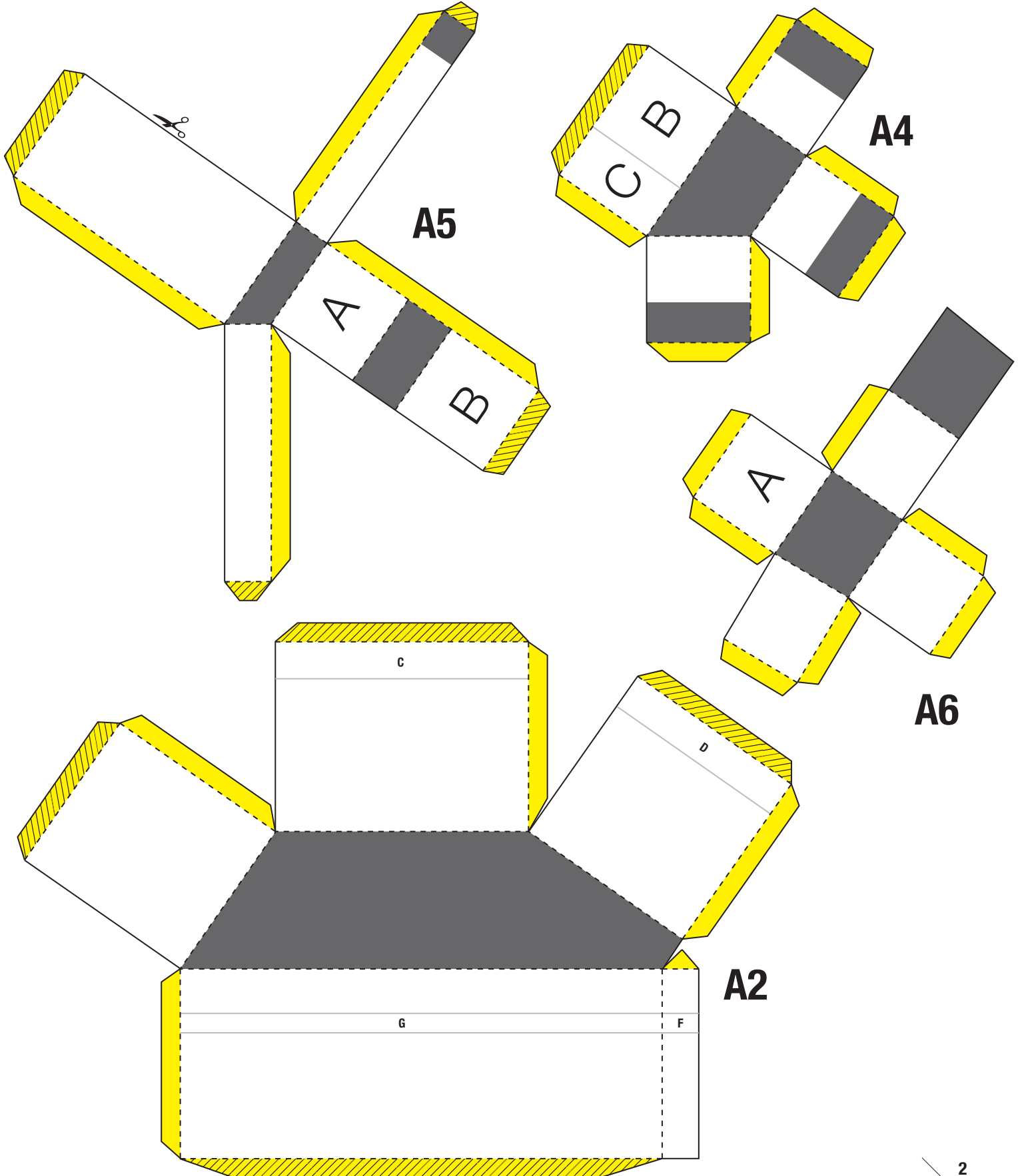
Tu as devant toi la maquette du nouveau bâtiment du Fonds Régional d'Art Contemporain (FRAC) de la région Provence-Alpes-Côte d'Azur.

Nous te proposons de monter cette maquette pour comprendre la forme et les volumes du bâtiment. Tu trouveras les explicitations nécessaires en page 2 et 4 de ce document.

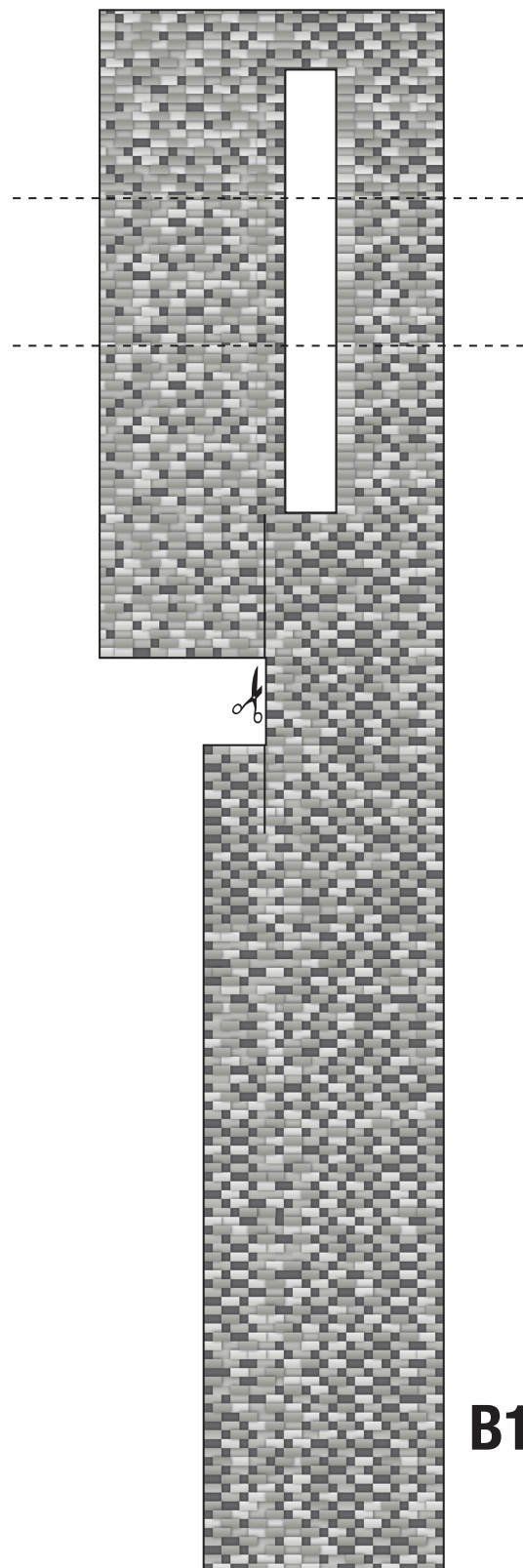
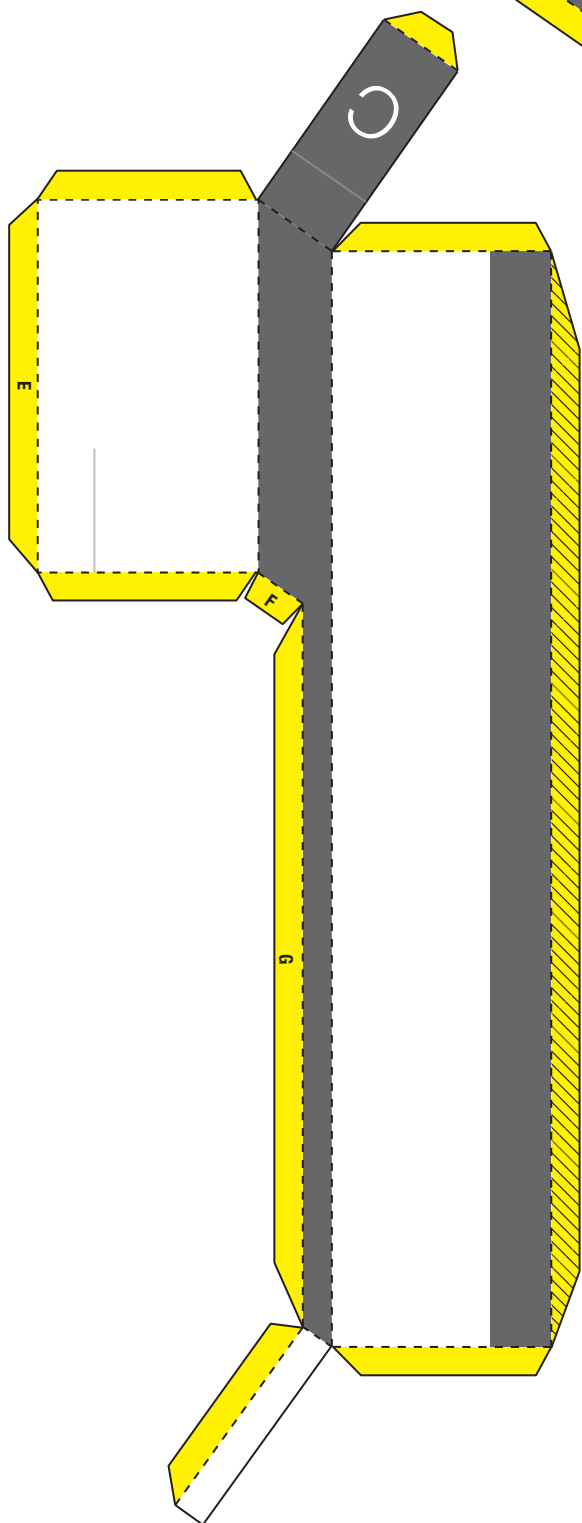
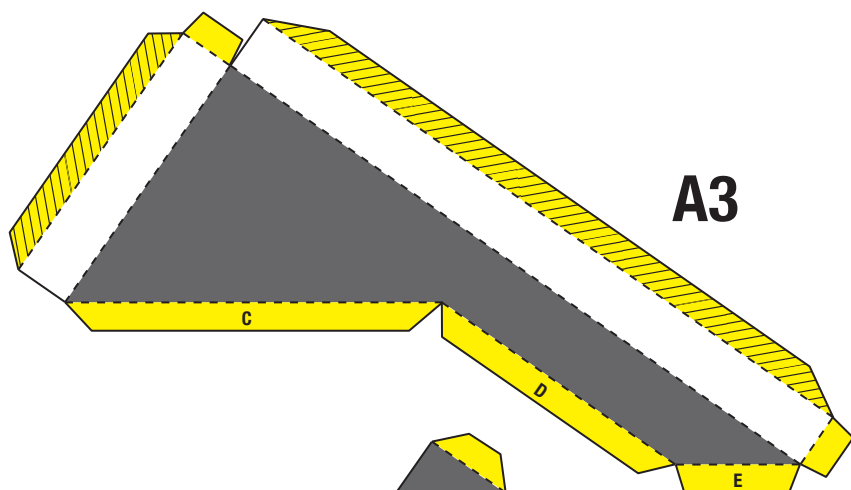


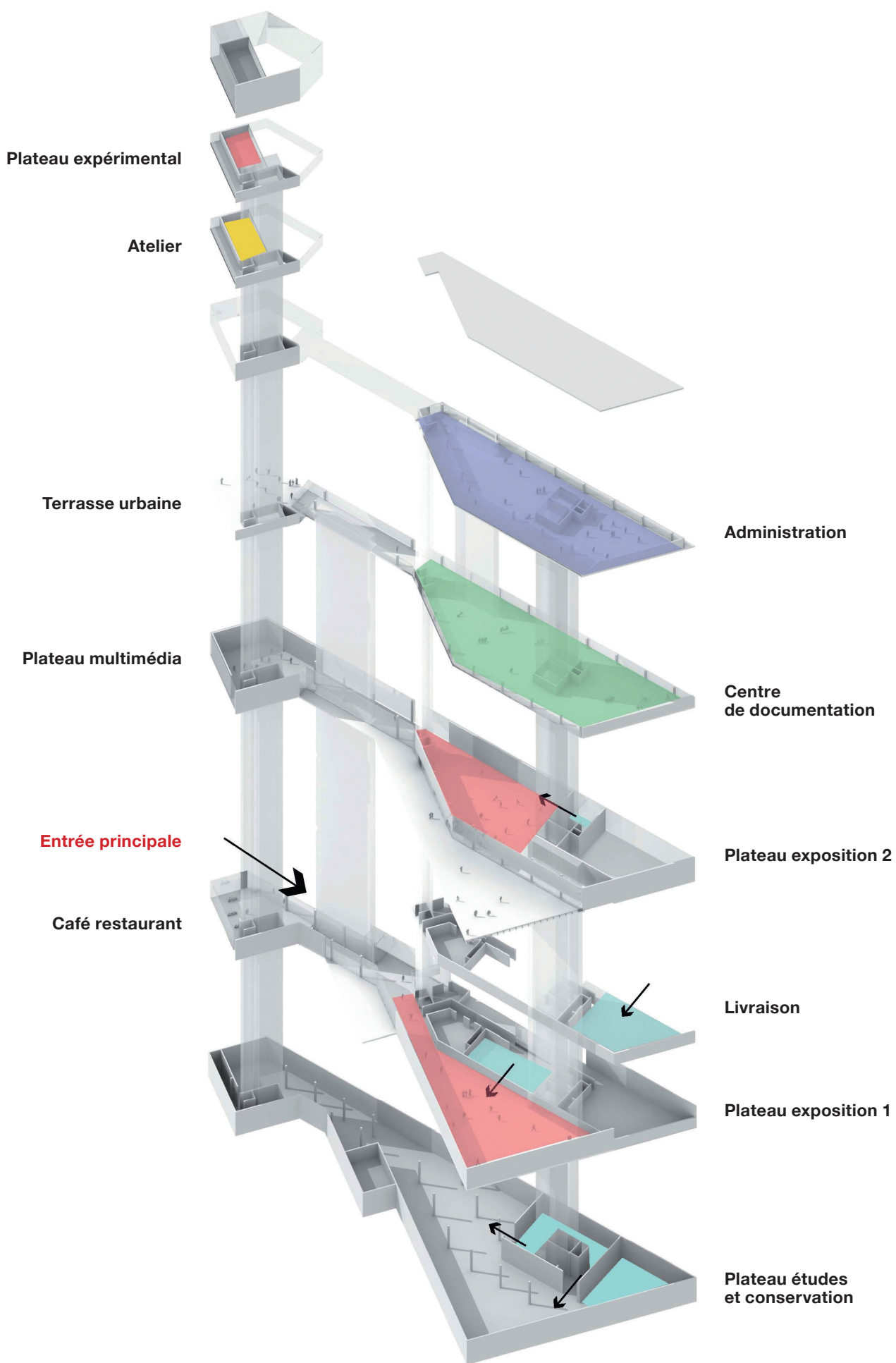
-  Parties pour construire le volume
-  Parties à coller entre elles
-  Parties à coller sur le plan

- ① découpe A1 selon les traits pleins ———
- ② Plie selon les traits pointillés - - - - -
- ③ Colle les languettes jaunes pour construire le volume A1
- ④ Fais la même chose avec A2, A3, A4, A5, A6
- ⑤ Assemble les différents volumes (A1, A2, A3, A4, A5 et A6) entre eux en collant les parties avec les mêmes lettres



- ⑥ Découpe et plie B1 et colle le sur le bâtiment
- ⑦ Situe l'emplacement du bâtiment dans le quartier et colle la maquette (page 6-7)







© Kengo Kuma and associates

En 2013, le FRAC Provence-Alpes-Côte d'Azur emménage dans un nouveau bâtiment, construit par l'architecte Kengo Kuma. Kengo Kuma est un architecte japonais, connu dans le monde entier pour ses constructions très lumineuses et aériennes, dans lesquelles il privilégie l'emploi de matériaux naturels tels le bois et le verre.

LA FAÇADE / LE VERRE

La luminosité est rendue par la présence de 1500 plaques de verre qui habille la façade. Le verre utilisé pour les panneaux de la façade a subi un traitement particulier, qui donne l'impression qu'il est de couleur et d'opacité différentes, selon l'orientation

CE CARNET A ÉTÉ RÉALISÉ PAR

le FRAC Provence-Alpes-Côte d'Azur
et le Conseil d'Architecture, d'Urbanisme
et de l'Environnement des Bouches-du-Rhône

Médiation et accueil des publics

Mélanie Sanchez • melanie.sanchez@fracpaca.org
Céline Robert • celine.robert@fracpaca.org

des panneaux sur la façade et selon l'heure de la journée et la saison. Les multiples facettes de verre forment une enveloppe autour du corps du bâtiment telle une peau.

LA FORME DU BÂTIMENT / LES VOLUMES

L'aspect aérien est perceptible à travers les volumes du bâtiment et la circulation dans les espaces intérieurs qui rappelle l'idée de la rue. Tu verras en montant la maquette du bâtiment que celui-ci a une forme très particulière. Cela est dû à la taille et à la forme compliquée du terrain sur lequel il a été construit.

Le FRAC avait besoin de beaucoup de place pour pouvoir accueillir les œuvres de la collection et les montrer dans des espaces dédiés à leur exposition.

L'architecte a donc décidé de créer un bâtiment avec deux corps réunis : un corps principal, tout en longueur, dans lequel on trouve les espaces d'exposition, le centre de documentation et les bureaux. Avec en sous-sol, les réserves, l'endroit où sont réunies les œuvres de la collection du FRAC. Et ce qu'on appelle « la proue », à l'avant du bâtiment, grande tour qui se dresse sur le boulevard de Dunkerque et qui abrite des espaces multifonctions.

QU'EST-CE QU'UN FONDS RÉGIONAL D'ART CONTEMPORAIN (FRAC) ?

Il y a un FRAC dans chaque région de France. Ils ont pour mission :

- de constituer une collection d'œuvres d'art contemporain,
- de montrer cette collection au travers d'expositions présentées dans de nombreux endroits, dans la région mais aussi en France et plus loin encore,
- de permettre à tous de voir les œuvres et de mieux les comprendre.

HORAIRE D'OUVERTURE DU FRAC

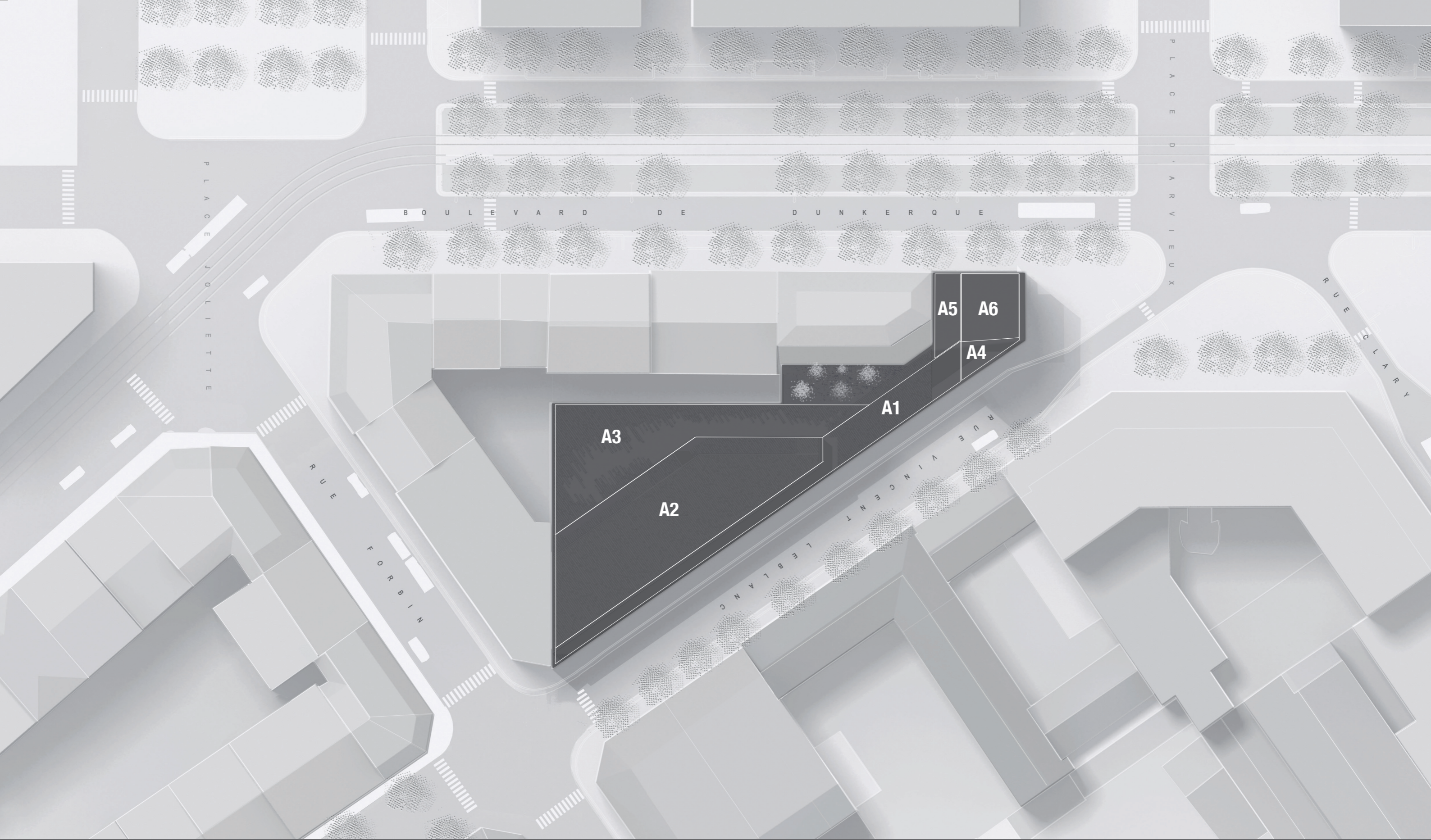
du mercredi au samedi de 10h à 18h,
le dimanche de 14h à 18h
et une nocturne par mois, le jeudi jusqu'à 21h

FRAC PROVENCE-ALPES-CÔTE D'AZUR

20 BOULEVARD DE DUNKERQUE

13002 MARSEILLE

☎ 04 91 91 27 55



COMPRENDRE L'ARCHITECTURE DU FRAC PROVENCE-ALPES-CÔTE D'AZUR

Cette maquette a été conçue, à la demande du FRAC Provence-Alpes-Côte d'Azur, par le CAUE¹³ dans le cadre de sa mission de sensibilisation du jeune public.

ÉCHELLE 1 : 542
1 cm sur la carte représente 5,42 mètres



CONSEIL
D'ARCHITECTURE
D'URBANISME
ET DE L'ENVIRONNEMENT
DES BOUCHES-DU-RHÔNE

FRAC Provence
Fonds Régional
d'Art Contemporain
**Alpes
Côte d'Azur**